

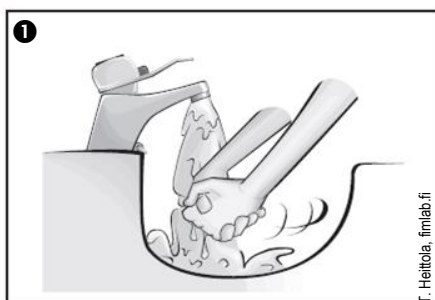
Vážený pane,

Váš lékař Vám doporučil základní chemické a morfolgické vyšetření moče.

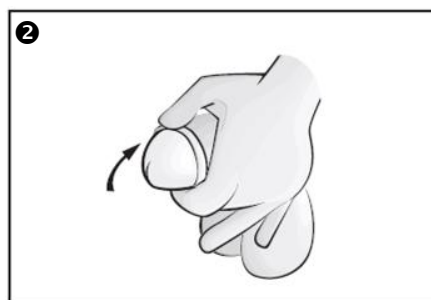
Příprava na vyšetření:

- Vyšetření se provádí ze vzorku první ranní moče po nočním lačnění s omezeným přísunem tekutin.
- 1 den před vyšetřením omezte fyzickou aktivitu, neužívejte vitamin C. Ranní léky užíjte až po odběru vzorku.
- Vyšetření může být zkresleno předchozím pohlavním stykem.
- Před odběrem vzorku je třeba provést očistu zevního genitálu zakončenou důkladným oplachem čistou vodou.
- K vyšetření je vhodný vzorek tzv. středního proudu moče (první část moče vymočte do záchodu, teprve střední proud zachyťte do sběrné nádoby).
- Sběrná nádoba musí být čistá a suchá, bez zbytků saponátů a dezinfekčních činidel.
- K vyšetření je zapotřebí asi 10 ml moče.
- Moč je třeba chránit před světlem a dopravit do laboratoře do 2 hodin (některé součásti moče jsou nestabilní).
- Pokud není možné dodržet tuto dobu, doporučujeme odebrat náhodný vzorek moče přímo v ordinaci.

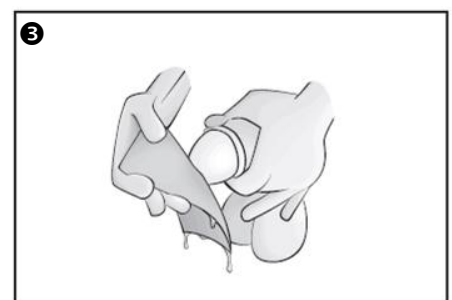
S výsledkem vyšetření Vás seznámí Váš lékař.



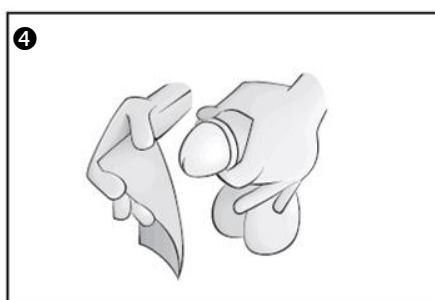
1. Umyjte si ruce.



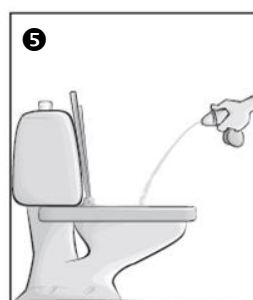
2. Stáhněte si předkožku.



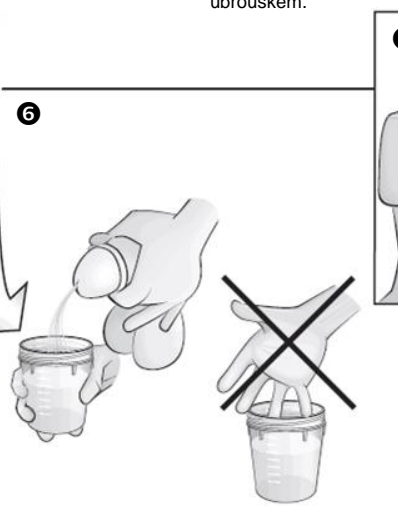
3. Omyjte si konec penisu vodou nebo vlhčeným ubrouskem.



4. Osušte papírovým ručníkem.



5. První proud moče nechte odtéct do toalety.



6. Do nádoby zachyťte asi 50 ml moče bez přerušení močení. Nedotýkejte se vnitřku nádoby.



7. Zbytek moče nechte odtéct do toalety.

8. Do zkumavky přelijte asi 10 ml moče. Moč doručte bezodkladně k lékaři.

Vypracovala: MUDr. Hana Bernášková

Schválila: MUDr. Marie Šolcová

Dne: 20. dubna 2020

Platnost do: revize