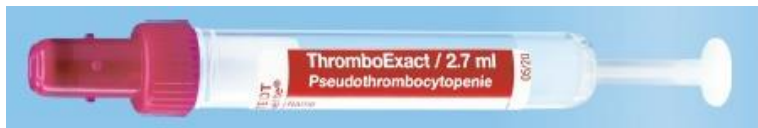


Odběrová zkumavka Sarstedt S-Monovette® 2,7 mL ThromboExact



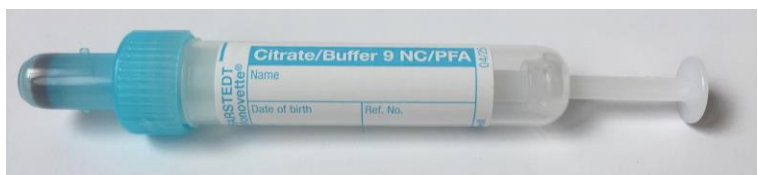
Vyšetření trombocytů v periferní krvi při podezření na pseudotrombocytopenii. Zkumavka je k dispozici v hematologické laboratoři ÚKBH.

Odběrová zkumavka Sarstedt S-Monovette® 1,6 mL Hirudin



Vyšetření agregací trombocytů v periferní krvi impedanční metodou (Multiplate). Zkumavky si zajišťují oddělení prostřednictvím SZM. K přepravě nelze použít potrubní poštu.

Odběrová zkumavka Sarstedt S-Monovette® 3,8 mL PFA

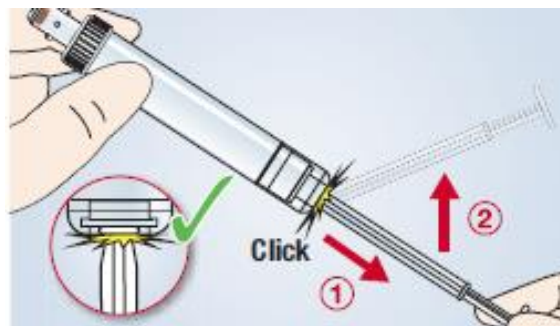


Vyšetření PFA (indikuje hematolog). Zkumavky si zajišťují oddělení prostřednictvím SZM. K přepravě nelze použít potrubní poštu.

Postup vytvoření vakuové zkumavky, tj. **odběr vakuovou technikou:**

Jednoduchým způsobem lze ze zkumavky s pístem vytvořit zkumavku vakuovou a použít obdobným způsobem jako Vacuette. Vytvořené vakuum zajistí dokonalé naplnění zkumavky S-Monovette® při dosažení potřebného poměru krve a antikoagulačního činidla.

1. Bezprostředně před odběrem zatáhněte za píst zkumavky až do koncové (aretační polohy) a odlomte táhlo pístu.
2. Proveďte odběr žilní krve dle SNL/DOS/SOP/039.
3. Vyčkejte, až se proud krve zastaví (zkumavka je označena ryskou pro požadovaný objem vzorku). Sejměte zkumavku z jehly aplikátoru. Vyjměte jehlu ze žíly nebo pokračujte v dalších odběrech. Vzorek několikrát šetrně promíchejte.



Literatura a zdroj obrázků: <https://www.sarstedt.com/en/products/analytical/venous-blood/s-monovette/>
<https://ukbh.fnplzen.cz/cs/node/1233>

Vypracoval/a: MUDr. Pavla Šigutová

Schválil/a: Ing. Andrea Mašínová, Ph.D., DBA, LL. M.

Platnost do: revize